



Spital Affoltern

Onkologie –
wir begleiten
Sie

Angebot für Patienten mit
onkologischen Erkrankungen

Wir sind für Sie da

Onkologisches Ambulatorium

Montag, Dienstag, Donnerstag und Freitag

jeweils von 8.00 bis 17.00 Uhr

Telefon 044 714 25 40, onkologie@spitalaffoltern.ch

Psychotherapie

Telefon 079 179 29 98

Physiotherapie

Telefon 044 714 27 42

Ernährungsberatung

Telefon 044 714 28 32

Reformierte Seelsorge

Telefon 044 714 28 15 oder Telefon 044 714 34 16

Katholische Seelsorge

Telefon 044 714 34 15

Spital Affoltern

Telefon 044 714 21 11



Unser Leitgedanke

Eine Krebsdiagnose bedeutet für jeden Menschen einen unerwarteten Schicksalsschlag.

Die Betroffenen sehen sich von einem Tag auf den anderen mit einer Krankheit konfrontiert, die Ängste auslöst, verunsichert und einen massiven Einschnitt in ihr gewohntes Leben bedeutet.

Unser Anliegen als interdisziplinäres Behandlungsteam ist es, Menschen in dieser Situation zu begleiten und zu unterstützen.

Onkologisches Angebot

- Ärzte aus dem Stadtspital Waid und Triemli mit viel Erfahrung in der Behandlung von Blut- und Krebserkrankungen (Hämatologie und Onkologie) begleiten Sie von der Diagnosestellung bis zum Abschluss der Therapie.
- Während der Therapien werden Sie von Pflegefachpersonen mit onkologischer Fachausbildung betreut.
- Sie haben die Möglichkeit, sich durch Psychologinnen und Psychologen begleiten zu lassen. Dieses Angebot steht auch Ihren Angehörigen offen.
- Wenn nötig oder gewünscht, können Sie auch Ernährungsberatung, Physiotherapie oder Seelsorge in Anspruch nehmen.
- Bei Bedarf können Sie sich von erfahrenen Palliativmedizinerinnen beraten lassen.
- Alle Therapien und Beratungen finden, wenn immer möglich, im Spital Affoltern in einem überschaubaren Rahmen statt.
- Sie können alle Behandlungsmethoden nach aktuellem Stand des Wissens in Ihrer vertrauten Umgebung in Anspruch nehmen.



Ärztliches Angebot

- Durchführung von diagnostischen Abklärungen bei Verdacht auf eine Blut- oder Krebserkrankung
- Durchführung von Chemo-, Antikörper- und sonstigen Infusionstherapien sowie Bluttransfusionen
- Abklärung von Blutbildungs- und Gerinnungsstörungen
- Vermittlung der Teilnahme an Studien in Zusammenarbeit mit dem Stadtspital Waid und Triemli
- Gegebenenfalls Vorstellung am interdisziplinären Tumorboard des Stadtspitals Waid und Triemli
- Gegebenenfalls Überweisung zur Bestrahlung ans Stadtspital Waid und Triemli
- Tumornachsorge



Angebot der Pflegefachpersonen

- Unsere Pflegefachpersonen informieren, beraten und begleiten Sie vor, während und nach einer Tumorthherapie.
- Sie sind verantwortlich für die Durchführung der ärztlich verordneten Massnahmen und Therapien (Chemotherapien, Antikörpertherapien, Blutentnahmen, Aderlasse usw.).
- Sie beraten Sie bei allfälligen Therapienebenwirkungen wie Haarausfall, Hautveränderungen oder Venenproblemen.
- Sie planen zusammen mit Ihnen alle Ihre anstehenden Termine.
- Sie informieren Sie über Dienstleistungsangebote der Krebsliga, der Onko-Spitex, der Palliative Care und über weitere externe Angebote sowie über Workshops von «Look Good Feel Better».

Psychoonkologisches Angebot

Sie sind von einer körperlichen Krankheit betroffen, welche die meisten Patientinnen und Patienten verständlicherweise auch auf seelischer Ebene erschüttert. Vielleicht stehen Sie vor schwerwiegenden Entscheidungen und müssen Ihre Lebensgewohnheiten den veränderten Gegebenheiten anpassen. Möglicherweise erleben Sie dabei Gefühle von Unsicherheit, Angst, Wut oder Einsamkeit.

In dieser Situation sind Angehörige und Freunde eine grosse Stütze, wenn sie für Sie da sind. Zusätzlich ist es oft sinnvoll, sich auf dem Weg der Krankheitsbewältigung von Fachpersonen begleiten zu lassen.

Die Psychotherapeutinnen und Psychotherapeuten des Spitals Affoltern bieten Ihnen Unterstützung an, indem sie diesen Prozess begleiten, mit Ihnen nach neuen Perspektiven suchen und helfen, Ihre Ressourcen zu stärken und Ihre Lebensqualität, unabhängig von den körperlichen Symptomen, zu erhalten oder zu verbessern.

Das folgende Angebot können Sie in Anspruch nehmen

- Beratungs- oder Entlastungsgespräche
- Psychotherapeutische Begleitung
- Paar- oder Familiengespräche
- Beratung und Begleitung der Angehörigen

Physiotherapie

Körperliche Bewegung ist in jeder Lebenslage erwiesenermaßen gesundheitsfördernd. Bewegung steigert das Lebensgefühl, fördert das Selbstvertrauen und hilft, die Gedanken zu ordnen. Zudem kann sie Müdigkeit vertreiben und Spass machen.

Wir bieten Ihnen

- Einzeltherapien
- Massagen
- Gruppenkurse Bewegung und Sport

Der Gruppenkurs beinhaltet ein leichtes Ausdauertraining, angepasstes Bewegungstraining und Entspannung, um Ihr Wohlbefinden und Ihre Leistungsfähigkeit zu fördern und Bewegungseinschränkungen zu verbessern. Sie sammeln neue Erfahrungen und lernen Ihren Körper besser kennen. Mit dem Ziel, Spass an der Bewegung zu vermitteln, geht die Kursleiterin ganz individuell auf Ihre Bedürfnisse, Wünsche und Fähigkeiten ein. Jährlich finden drei Kurse à 12 Lektionen jeweils mittwochs von 10.00 bis 11.00 Uhr statt. Die Krebsliga übernimmt einen Teil der Kosten.

Ernährungsberatung

Die Ernährung spielt bei einer Krebserkrankung eine wichtige Rolle. Eine ausgewogene Ernährung hat einen positiven Einfluss auf die Lebensqualität und die Verträglichkeit von medikamentösen Therapien.

Wir bieten Ihnen

- Individuelle Unterstützung bei Fragen rund um ausgewogene Ernährung
- Beratung bei Fragen zu Nebenwirkungen durch medikamentöse Therapien (wie Appetitlosigkeit, Übelkeit, Erbrechen, Abneigungen, Geschmacksveränderungen), zu Problemen im Bereich Magen- und Darmtrakt sowie zu Schluckstörungen

Die Kosten werden in der Regel von den Krankenkassen übernommen.



Palliativmedizinisches Angebot

Bei einer Krebserkrankung geht es neben der Behandlung der Krankheit auch um den Erhalt der Lebensqualität.

Die Palliativmedizin ist spezialisiert auf die Behandlung von Symptomen wie Schmerzen, Atemnot, Übelkeit oder Angst und auf die Stärkung der Selbstständigkeit. Das spezialisierte interdisziplinäre Palliative-Care-Team bietet ambulante Beratung oder stationäre Aufenthalte in der Palliativstation «Villa Sonnenberg» für Sie und Ihre Angehörigen.

Angebot

- Stationäre Aufenthalte in der Palliativstation mit dem Ziel, die Krankheitssituation zu stabilisieren und zu verbessern
- Nach Möglichkeit eine Rückkehr nach Hause zu erreichen und zu unterstützen
- Begleitung von Ihnen und Ihren Angehörigen während der letzten Lebensphase
- Unterstützung in der Organisation der Pflege daheim

Seelsorge

Wir sind für Sie da,

- wenn Sie Ihre Freuden und Sorgen mit uns teilen oder Lebensfragen besprechen möchten.
- wenn Sie nach Sinn und inneren Kraftquellen suchen.
- wenn Sie an Lebensgrenzen kommen.
- wenn religiöse und spirituelle Erfahrungen Ausdruck suchen.
- wenn Sie nach Zeichen suchen, die Sie auf Ihrem weiteren Weg ermutigen.
- wenn Sie Sakramente empfangen möchten.

Angebot

- Gespräche, Beratung
- Gebet
- Kommunion/Abendmahl, Segnung, Salbung, Taufe
- Gottesdienste im Spital, zweimal pro Monat

Unser Angebot steht allen Interessierten offen, unabhängig von Religions- oder Konfessionszugehörigkeit.



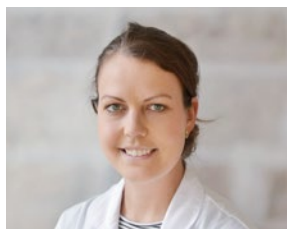
Leitender Arzt

Dr. med. Adrian Schmidt

Facharzt für Innere Medizin, Hämatologie und
Medizinische Onkologie FMH

Telefon 044 714 25 40

onkologie@spitalaffoltern.ch



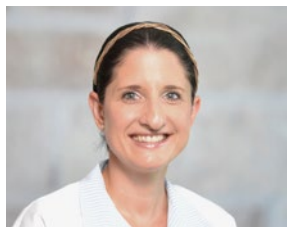
Oberärzte

Dr. med. Katharina Hoppe



Dr. med. Oliver Sperisen

Facharzt für Medizinische Onkologie FMH



Leiterin Pflegeteam

Denise Rampa

Pflegeschwester HF, Onkologie

Telefon 044 714 25 79

denise.rampa@spitalaffoltern.ch



Leiterin Psychotherapie

Esther Kottmann

eidg. anerkannte Psychotherapeutin
und Psychoonkologin

Telefon 044 714 25 10/079 179 29 98

esther.kottmann@spitalaffoltern.ch

Spital Affoltern

Sonnenbergstrasse 27

8910 Affoltern a. A.

Telefon 044 714 21 11

kontakt@spitalaffoltern.ch

www.spitalaffoltern.ch